



CALVING EASE

WESTENRADE SPRING
 SILVERRIDGE V MOGUL EVON VG-87-2YR-CAN 9*
 MOUNTFIELD SSI DCY MOGUL
 VELTHUIS S G SNOW EVENING VG-87-2YR-CAN 11*
 FLEVO GENETICS SNOWMAN
 CALBRETT PLANET EVE VG-87-7YR-CAN 18*

GTPI 2687

TD TR TL TY MWT TV 99%-I HH1F HH2F HH3F HH4F HH5F HH6F HCDF HMWF

Reg. #: HOCANM12264620 aAa: 432516 DMS: 135,345
 Nacimiento: 09/13/2015 Caseína Kappa: AA Caseína Beta: A1A2

PRODUCCIÓN 1561 Hatos 7888 Hijas 99% Conf. MACE-G / 12-24

Leche lbs 1596	Grasa lbs 87	Grasa % +0.10	Proteína lbs 51	Proteína % 0.00
NM\$ 784	CM\$ 783	FM\$ 773	GM\$ 688	DWP\$ 506
Eficiencia de Conversión 254	IR -415	Comida Ahorrada 269	Eficiencia Metano 87	

Promedio de la Hija (kg-ME) Leche **27,248 lbs** Grasa **1,105 lbs** Proteína **883 lbs**

SALUD Y FERTILIDAD Inmunidad **93**

Vida Productiva	2.5	Inmunidad de los terneros	98
SCS	3.10	Tasa Preñez Vacas	-3.4
Tasa de preñez de las hijas	-3.8	Tasa Preñez Novillas	-0.5
Supervivencia	0.3	Facilidad del Parto	2.0% 99% Conf.
Durabilidad Novillas	0.0	Facilidad del Parto - Hijas	1.7% 98% Conf.
Índice de Fertilidad	-2.7	Nacen Muertas	5.5%
		Hijas con crías muertas	4.8%

CONFORMACIÓN 1174 Hatos 4778 Hijas 99% Conf. MACE / 12-24

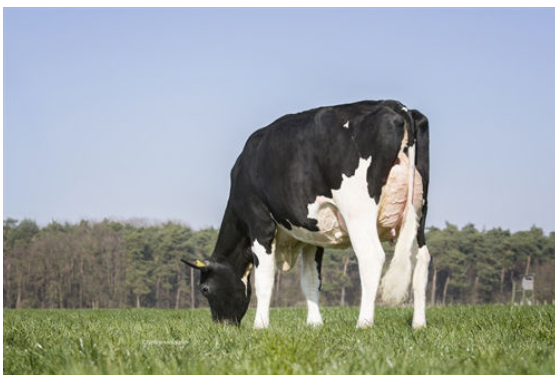
PTA Tipo	1.19	Compuesto Corporal	0.96
Compuesto de Ubres	1.68	Compuesto Lechero	-0.02
Compuesto de Patas y Pezuñas	0.21		



PROGENESIS IMAX PERFECTION



PROGENESIS IMAX HIJINKS



HERZ P IMAX